



Access to Resources in the Community

ARC Navigation COVID-19 Partner Newsletter
August 2021

ARC: Helping address COVID-19 related needs in the Merrickville-Wolford and North Dundas regions.

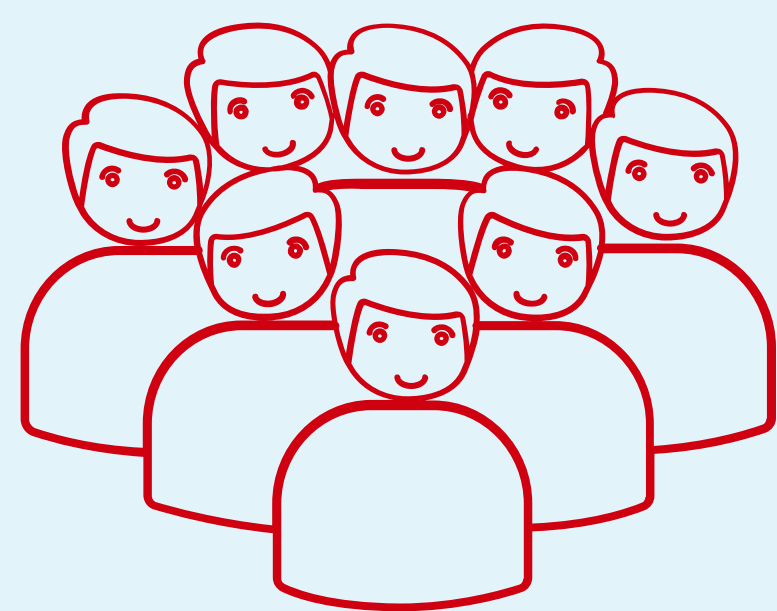
Local Businesses	Pharmacies	Schools & Churches	Community Services	Primary Care Providers	Enrolled Individuals	Media
21	6	11	47	11	35	12

Important Information

The **ARC** team would like to **THANK YOU** for participating in its **COVID-19** related needs project!

Total number of patients referred and enrolled

Referred: 57
 Accepted: 35
 Non-eligible: 13 (13 were given resources)



Next steps for **ARC**

Our work now aims to integrate **ARC** navigation services within the **Ontario Health Teams**



Accès aux Ressources Communautaires

Navigation ARC pour la COVID-19 Infolettre pour nos partenaires
août 2021

ARC: Répondre aux besoins liés à la COVID-19 dans les régions de Merrickville-Wolford et North Dundas.

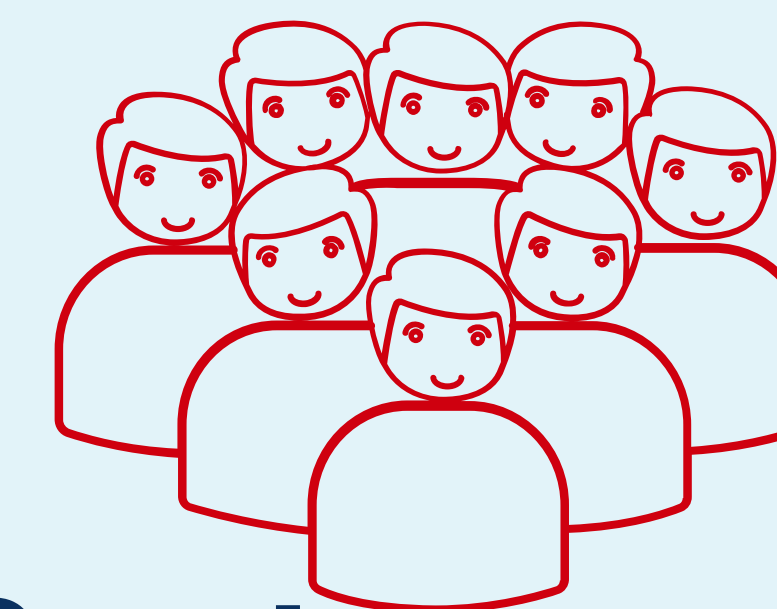
Entreprises Locales	Pharmacies	Écoles & Églises	Services Communautaires	Fournisseurs de Soins Primaires	Individus Inscrits	Média
21	6	11	47	11	35	12

Information Importantes

L'équipe **ARC** vous **REMERCIE** d'avoir participé dans son projet misant les besoins liés à la **COVID-19**!

Nombre total de patients référés et inscrits

Référé: 55
 Accepté: 34
 Non éligibles: 13 (13 ont reçu des ressources)



Prochaines étapes **ARC**

Nous travaillons sur l'intégration des services de navigation **ARC** au sein des **Équipes de Santé Ontario**

Questions?

Contact us! Contactez-nous!

Simone Dahrouge, PhD
Principal Investigator sdahrouge@bruyere.org

Carolynn Warnet, MBE
Research Assistant cwarnet@bruyere.org



Like us on Facebook! Aimez-nous sur Facebook!
Access to Resources in the Community

